

الإثنين 25 يوليوز 2005  
المدة : 30 دقيقة

مباراة ولوج السنة الأولى لكلية الطب والصيدلة  
موضوع مادة : العلوم الطبيعية

التمرين 1 ( 5 نقط )

- 1 - إلى أي نمط من الفيروسات ينتمي VIH ( فيروس السيدا ) ؟
- 2 - حدد طرق انتقال فيروس VIH .
- 3 - اذكر الخلايا الهدف لفيروس VIH .

التمرين 2 ( 5 نقط )

تمثل الوثيقة التالية نتائج تجارب أنجزت بهدف الكشف عن ظروف تنشيط عامل التكملة .

- محتوى أنابيب الاختبار

النتائج التجريبية : شكل محتوى أنابيب الاختبار  
ملاحظ بالمجهر الضوئي .

الأنبوب A كريات حمراء عادية  
الأنبوب B كريات حمراء ملكدة

الأنبوب C غياب الكريات الحمراء  
الأنبوب D كريات حمراء عادية

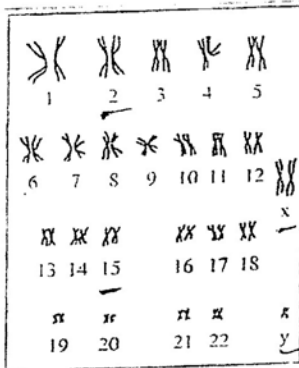
أنابيب الاختبار	A	B	C	D
محلول الكريات الدموية للخراف بتركيز 2 %	2 ml	2 ml	2 ml	2 ml
مصل فأر ممنع ضد الكريات الدموية للخراف	-	1 ml	1 ml	-
محلول فزيولوجي يحتوي على عامل التكملة	-	-	0.5 ml	0.5 ml
محلول فزيولوجي	1.5 ml	0.5 ml	-	1 ml

تم وضع الأنابيب الأربعة داخل حمام تحت درجة حرارة 37° لمدة 30 دقيقة .

- 1 - أعط تعريفا لعامل التكملة .
- 2 - فسر النتائج المحصل عليها في الأنبوبين B و C .

التمرين 3 ( 5 نقط )

- تمثل الوثيقة جانبه خريطة صبغية تم إنجازها انطلاقا من خلية مأخوذة من إنسان .
- 1 - هل الخريطة الصبغية المقترحة أنجزت انطلاقا من خلية جنسية أم من خلية جسدية ؟
  - 2 - أعط الصيغة الصبغية للخريطة الصبغية المقترحة .
  - 3 - باعتبار أن الشذوذ الملاحظ في الخريطة الصبغية حدث أثناء تشكل الحيوانات المنوية ، بين بواسطة رسوم تخطيطية كيفية حدوث هذا الشذوذ . استعمل الصبغيات 2 و 15 وكذلك الصبغيات الجنسية .



التمرين 4 ( 5 نقط )

- 1 - أعط تعريفا لما يلي : الأسترايول LH -
- 2 - بين بواسطة رسم تخطيطي تركيبى أن التأثير المنظم لمجموعة من الهرمونات ضروري لحدوث الإباضة و التحشيش عند إناث الثدييات .